



Specifikationer

Km
335.000

Km/l
23,8

1. registrering
Oktober 2014

Modelår
2014

Nypris
DKK 108.990,-

HK / Nm
69 HK / 95 Nm

Type
Mikro

0-100 km/t
14,3 sek

Tophastighed
157 km/t

Drivmiddel
Benzin

Trækhjul
Forhjul

Tank
35 l

Grøn ejeravgift
DKK 920,- / årligt

Geartype
Automatgear

Gear
5 gear

Peugeot 108

VTi 69 Active ESG

DKK 29.999,-

Kontantpris

Beskrivelse af Peugeot 108

Automatgear (ESG)
Ratgearskifte
Aircondition
LED kørelys
Bluetooth
Forbrug: 23,8 km/l
Nysynet i maj 2026
1 ejer

, automatgear, ratgearskifte, aircondition, fjernb. centrallås, udv. temp. måler, el-ruder, led kørelys, cd, musikstreaming via bluetooth, aux tilslutning, regnsensor, esp, airbag, isofix, antispin, multifunktionsrat, kørecomputer, bagagerumsdækken, stofindtræk, splitbagsæde.

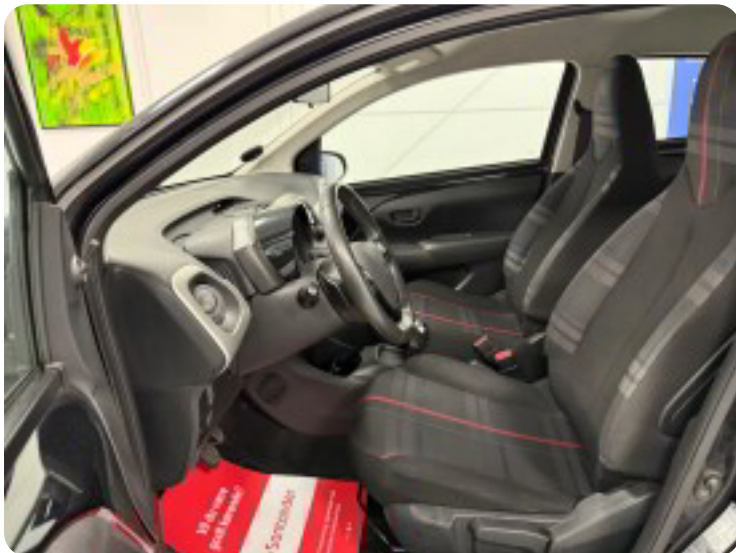
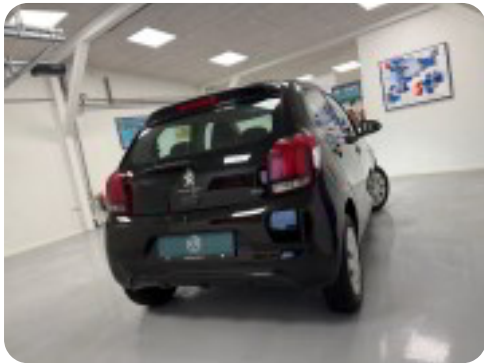
- Peugeot 108 med automatgearkasse. Kører upåklageligt trods km tallet.
- Kun 1 ejer. Passet med service. Ajourført servicehæfte
- SPRITNYSYNET i maj 2026

Nummerpladeoperatør - omgående levering.

Finansiering tilbydes med eller uden udbetaling.

Vi er medlem af AutoBranchen Danmark - Din sikkerhed for en tryk bilhandel.

Billeder (18)



Se flere billeder på: kne-biler.dk/personbiler/peugeot-108-vti-69-active-esg-eyoqlp4tmhj

Udstyrsliste (20)

a
airbags aircondition antispin automatgear

A
AUX tilslutning

b
bagagerumsdækken

C
CD afspiller

e
el-ruder

E
ESP

f
fjernbetjent centrallås

I
ISOFIX

k
kørecomputer

L
LED kørelys

m
multifunktionsrat musikstreaming via Bluetooth

r
ratgearskifte

R
Regnsensor

s
splitbagsæde stofindtræk

u

udvendig temperaturmåler

Bemærk: Der tages forbehold for eventuelle indtastnings- og beregningsfejl.